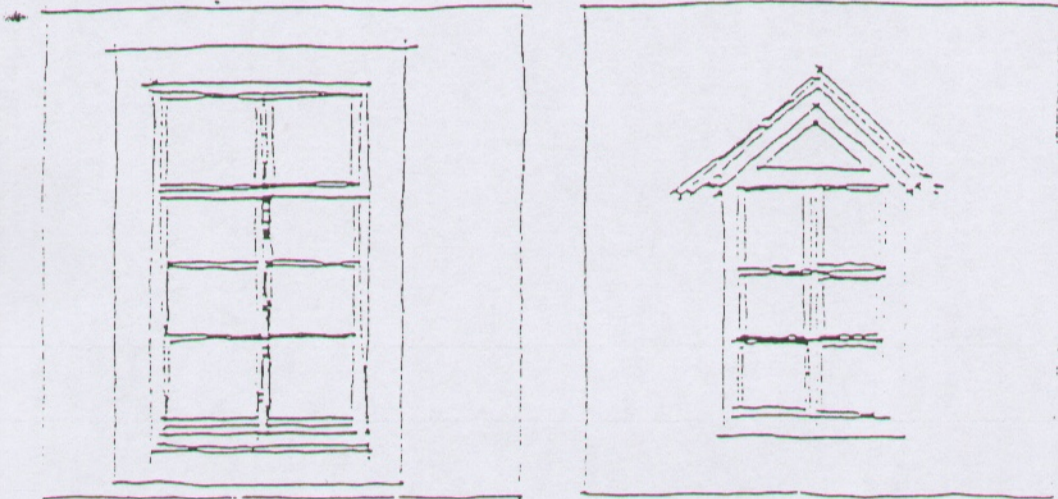


Anlage 3

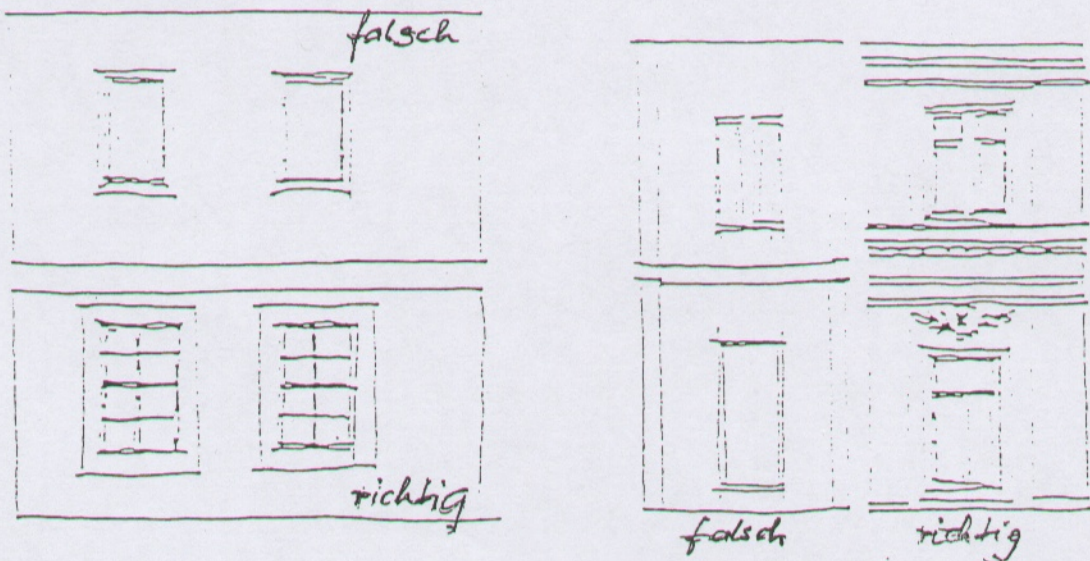
Internes Arbeitspapier für Erhaltungsmaßnahmen (Beispiele)

Beispiele:

- 1 Fenstergestaltung und Fassadenöffnung
Durch Rückführung von Architekturformen, Gliederungen, Öffnungen entsteht ein harmonisches Ensemble, in dem das Einzeldenkmal Priorität hat und als Maßstabsbildner wirkt.



Fensteröffnungen sind in der Regel in stehenden Formen auszubilden. Je nach Öffnungsgröße und Proportion sind die Fenster in der 6 er oder 8 er Gliederung zu teilen. Bei Denkmalen ist nach einer denkmalpflegerischen Zielstellung zu verfahren.



Fenstergrößen sind aus der Maßstäblichkeit des Gebäudes zu entwickeln. Die Fensterrahmenkonstruktionen sind vorzugsweise in Holz auszuführen. Typische Fensterformen wie, Segment-, Rund- und Korbogen sowie Fensterrahmen sind zu erhalten.