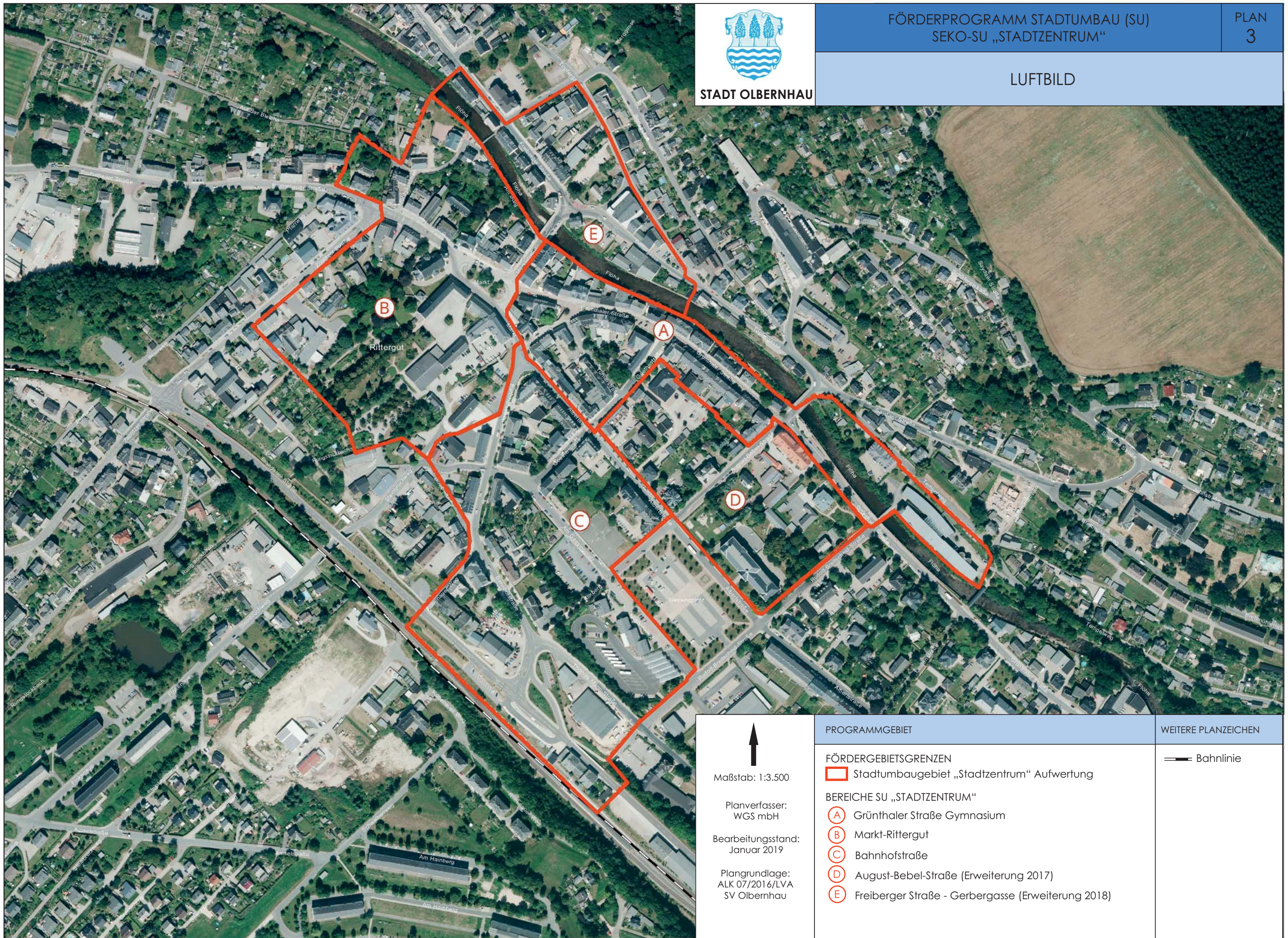




STADT OLBERNHAU

LUFTBILD



Maßstab: 1:3.500

Planverfasser:
WGS mbH

Bearbeitungsstand:
Januar 2019






Plangrundlage:
ALK 07/2016/LVA
SV Olbernhau

PROGRAMMGEBIET

FÖRDERGEBIETSGRENZEN

 Stadumbauegebiet „Stadtzentrum“ Aufwertung

BEREICHE SU „STADTZENTRUM“

-  Grünthaler Straße Gymnasium
-  Markt-Rittergut
-  Bahnhofstraße
-  August-Bebel-Straße (Erweiterung 2017)
-  Freiburger Straße - Gerbergasse (Erweiterung 2018)

WEITERE PLANZEICHEN

 Bahnlinie