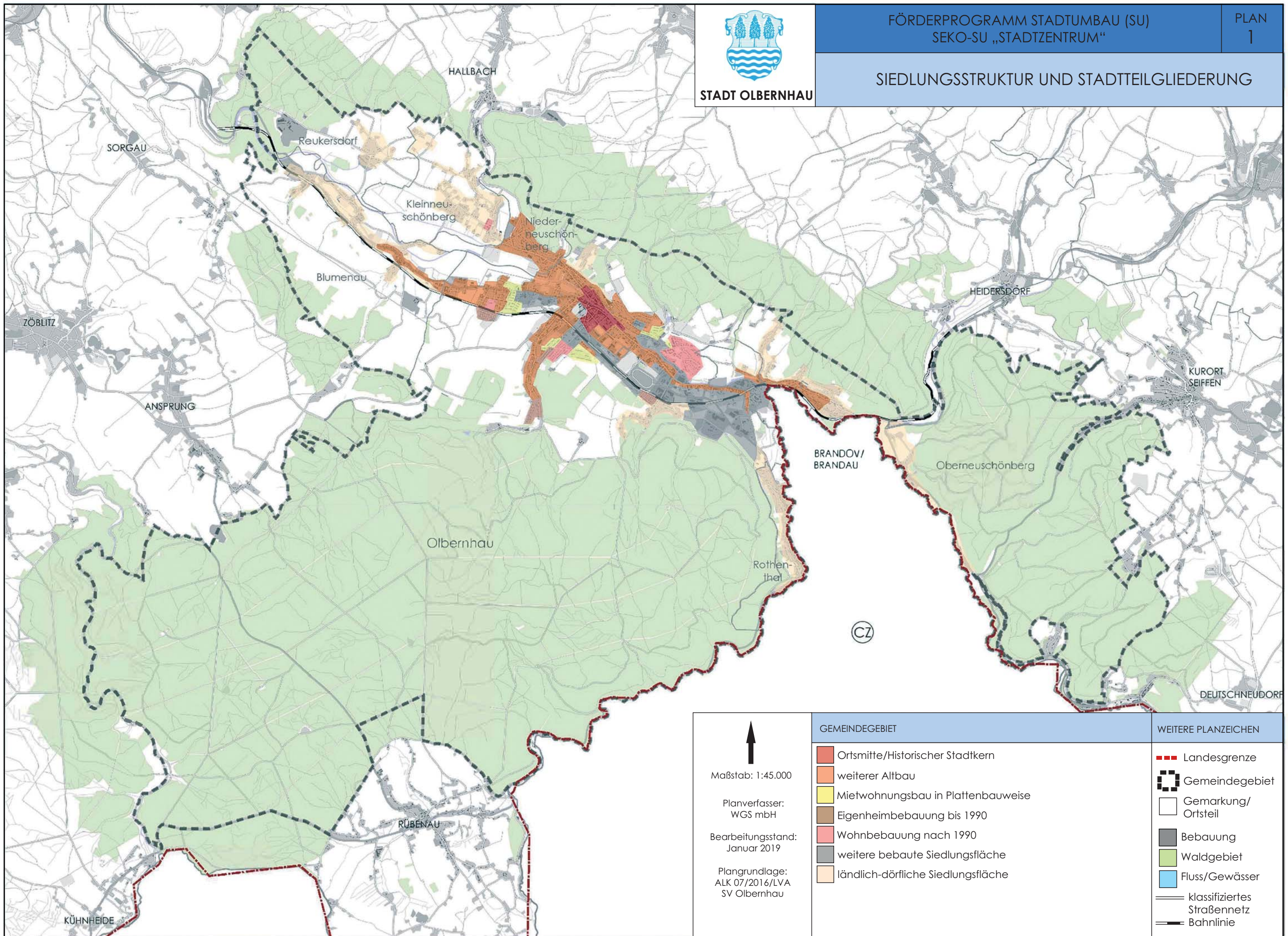




STADT OLBERNHAU

SIEDLUNGSSTRUKTUR UND STADTEILGLIEDERUNG



Maßstab: 1:45.000

Planverfasser:  
WGS mbH

Bearbeitungsstand:  
Januar 2019

Plangrundlage:  
ALK 07/2016/LVA  
SV Olbernhau

GEMEINDEGEBIET

- Ortsmitte/Historischer Stadtkern
- weiterer Altbau
- Mietwohnungsbau in Plattenbauweise
- Eigenheimbebauung bis 1990
- Wohnbebauung nach 1990
- weitere bebaute Siedlungsfläche
- ländlich-dörfliche Siedlungsfläche

WEITERE PLANZEICHEN

- Landesgrenze
- Gemeindegebiet
- Gemarkung/ Ortsteil
- Bebauung
- Waldgebiet
- Fluss/Gewässer
- klassifiziertes Straßennetz
- Bahnlinie

(CZ)